

Instrucciones General de Configuración
De Navegador Internet Explorer en Windows XP
10 de agosto de 2012

INSTRUCCIONES GENERALES DE CONFIGURACION
DE NAVEGADOR DE MICROSOFT INTERNET EXPLORER 8.0
EN EL SISTEMA OPERATIVO DE WINDOWS XP
PARA
STARLIMS V10

Reynaldo Villanueva / Ida Rivera
10 de agosto de 2012
Version 1 (Original)

Instrucciones General de Configuración
De Navegador Internet Explorer en Windows XP
10 de agosto de 2012

Requisitos:

1. Internet Explorer 7 u 8 (actualmente el suplidor realiza pruebas para la versión IE9)
2. Microsoft .NET Framework 2.0 SP2
3. Cuenta de Administrador de la maquina

Instrucciones de instalación para Windows XP

1. Una vez cumpla con los requisitos anteriores, acceda la página <https://www.lims.icf.pr.gov/STARLIMS10.STARLIMS> y el sistema le presentará la siguiente pantalla:

The screenshot shows the STARLIMS website with a navigation menu on the left and a main content area. The main content area is titled 'Software requirements' and lists three items: 'Microsoft Internet Explorer', 'Microsoft .NET Framework', and 'Microsoft Visual C++ 2008 SP1 Redistributable package (x86)'. Each item has a brief description and a link to learn more or download the software.

STARLIMS Welcome to STARLIMS

Main Page

Software requirements

- ▶ MSIE and .NET
- ▶ Browser Configuration
- ▶ Reporting engine and Fonts
- ▶ Other Viewers
- ▶ Utilities

Microsoft Internet Explorer

STARLIMS works only in Internet Explorer browser and requires .NET Framework component on your client computer. Please make sure you are accessing STARLIMS using Internet Explorer browser and you have Microsoft .NET Framework installed.

Please use Microsoft Internet Explorer browser in order to access STARLIMS. MS Internet Explorer is a high performant web browser found on any computer running a Windows operating system.

To learn more go to: <http://www.microsoft.com/windows/ie/>

Microsoft .NET Framework

Microsoft .NET Framework 2.0 SP2 must be installed on your machine in order to run STARLIMS. .NET is the Microsoft Web services strategy to connect information, people, systems, and devices through software. Integrated across the Microsoft platform, .NET technology provides the ability to securely interconnect STARLIMS client component with STARLIMS Web services.

To learn more go to: <http://www.microsoft.com/net/>
To download .NET Framework from Microsoft click [here](#).

Microsoft Visual C++ 2008 SP1 Redistributable package (x86)

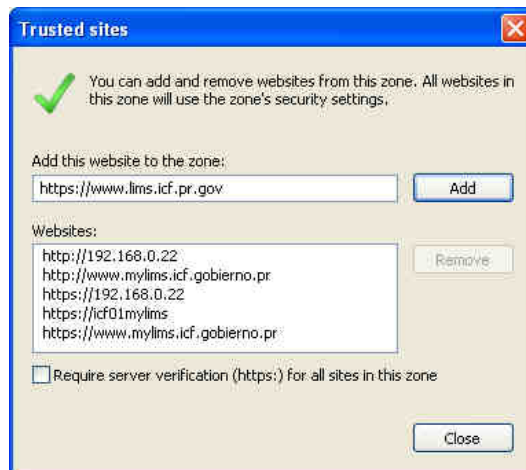
The Microsoft Visual C++ 2008 Redistributable Package (x86) is required by STARLIMS v10 Debugger. If this computer will be used for STARLIMS v10 development and debugging, it's recommended to install this package.

To download Microsoft Visual C++ Redistributable click [here](#).

© Copyright 2010 STARLIMS Corporation. All brand names and product names used here are trademarks or trade names of their respective holders.

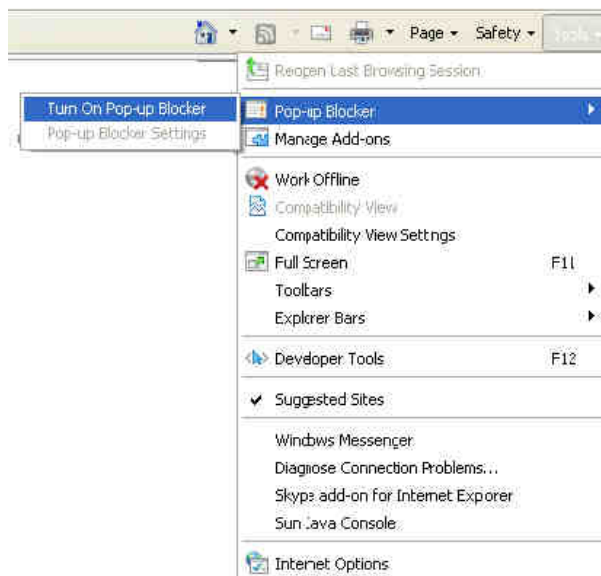
Instrucciones General de Configuración
De Navegador Internet Explorer en Windows XP
10 de agosto de 2012

2. Copie (Ctrl + c) la dirección electrónica entrada en el *Address bar* y en el menú principal bajo *Tools* -> *Internet Option* -> *Security* TAB, seleccione la zona *Trusted Sites* y presione el botón *Sites* , desmarque la opción "*Require server verification (https:) for all sites in this zone*" y añada la nueva dirección (si el sistema no la muestra en el texbox "*Add this website to the zone*", péguela (Ctrl + v), como se muestra a continuación:



Finalmente, presione el botón *Close* y luego *OK*.

3. En el menú principal seleccione la opción "*Tools*" -> *Popup Blocker* -> *Turn off Pop-up Blocker* para mejor funcionalidad del sistema, tal y como se presenta a continuación: (Incluye el toolbar de Google que tiene popup blocker que hay que desactivar.



Instrucciones General de Configuración
De Navegador Internet Explorer en Windows XP
10 de agosto de 2012

4. Presione el TAB "Requirements" el sistema le presentará la siguiente pantalla:

STARLIMS Welcome to STARLIMS

Main Page

Software requirements

- ▶ MSIE and .NET
- ▶ Browser Configuration
- ▶ Reporting engine and Fonts
- ▶ Other Viewers
- ▶ Utilities

STARLIMS is an Intranet/Extranet web application directly coupled with the lab STARLIMS App Server database. The application allows you to view analytical services provided by the lab, view sample status; print COAs or invoices and more.

Because STARLIMS is using a modern, rich user experience, client component connected via Web Services to application server, please make sure your client computer meets the following requirements, before running the application.

MSIE and .NET
STARLIMS requires MS Internet Explorer browser and .NET Framework. [More details](#)

Browser Configuration
Internet Explorer browser should be configured to a recommended security setting before running the STARLIMS application. [More details](#)

Reporting engine and Fonts
STARLIMS is using the powerful Crystal Reports for generating reports. You need Crystal Reports viewer and barcode fonts in order to view or print these reports. [More details](#)

Other Viewers
You may be interested in other viewers such as Adobe Acrobat Reader or MS Word Viewer. [More details](#)

Utilities
This page contains download links to various STARLIMS utilities that can be used to maintain a STARLIMS system. Note that these tools are not required by STARLIMS software. [More details](#)

© Copyright 2010 STARLIMS Corporation. All brand names and product names used here are trademarks or trade names of their respective holders.

Instrucciones General de Configuración
De Navegador Internet Explorer en Windows XP
10 de agosto de 2012

5. En el panel de la izquierda seleccione la opción MSIE and .NET y el sistema le presentará la siguiente pantalla:

STARLIMS **Welcome to STARLIMS**

Main Page

Software requirements

- ▶ **MSIE and .NET**
- ▶ Browser Configuration
- ▶ Reporting engine and Fonts
- ▶ Other Viewers
- ▶ Utilities

STARLIMS works only in Internet Explorer browser and requires .NET Framework component on your client computer. Please make sure you are accessing STARLIMS using Internet Explorer browser and you have Microsoft .NET Framework installed.

Microsoft Internet Explorer

Please use Microsoft Internet Explorer browser in order to access STARLIMS. MS Internet Explorer is a high performant web browser found on any computer running a Windows operating system.

To learn more go to: <http://www.microsoft.com/windows/ie/>

Microsoft .NET Framework

Microsoft .NET Framework 2.0 SP2 must be installed on your machine in order to run STARLIMS. .NET is the Microsoft Web services strategy to connect information, people, systems, and devices through software. Integrated across the Microsoft platform, .NET technology provides the ability to securely interconnect STARLIMS client component with STARLIMS Web services.

To learn more go to: <http://www.microsoft.com/net/>
To download .NET Framework from Microsoft click [here](#).

Microsoft Visual C++ 2008 SP1 Redistributable package (x86)

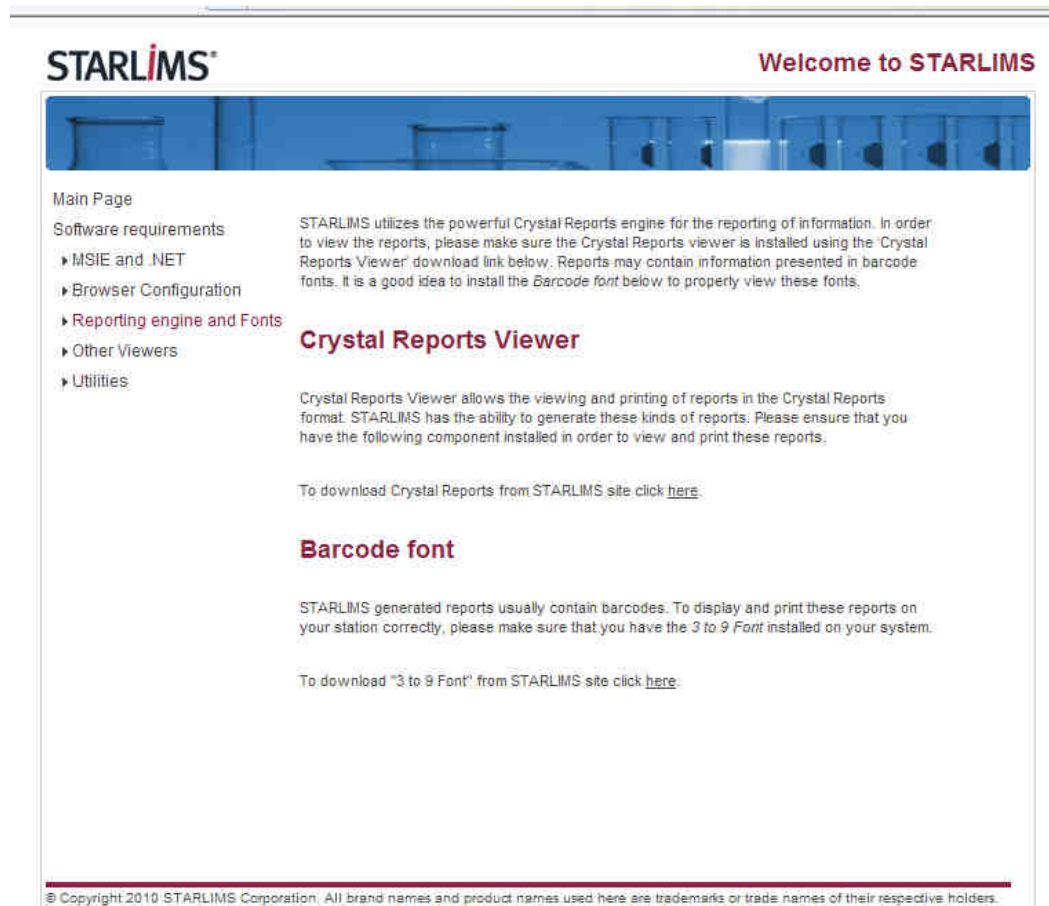
The Microsoft Visual C++ 2008 Redistributable Package (x86) is required by STARLIMS v10 Debugger. If this computer will be used for STARLIMS v10 development and debugging, it's recommended to install this package.

To download Microsoft Visual C++ Redistributable click [here](#).

© Copyright 2010 STARLIMS Corporation. All brand names and product names used here are trademarks or trade names of their respective holders.

Si la PC carece del Microsoft.NET Framework 2.0 SP2 (NetFx20SP2_x86) puede obtenerlo directamente de la dirección electrónica que muestra la pantalla.

6. Selecciones la opción Reporting engine and Fonts y el sistema le presentará la siguiente ventana:



Instale el *Crystal Report Viewer (ReportinSupportSetup)* y el *Barcode Font (3OF9__0)* a través de la dirección electrónica que muestra la pantalla. El *Barcode Font* debe copiarlo y pegarlo en la PC bajo la dirección C:\Windows\Fonts.

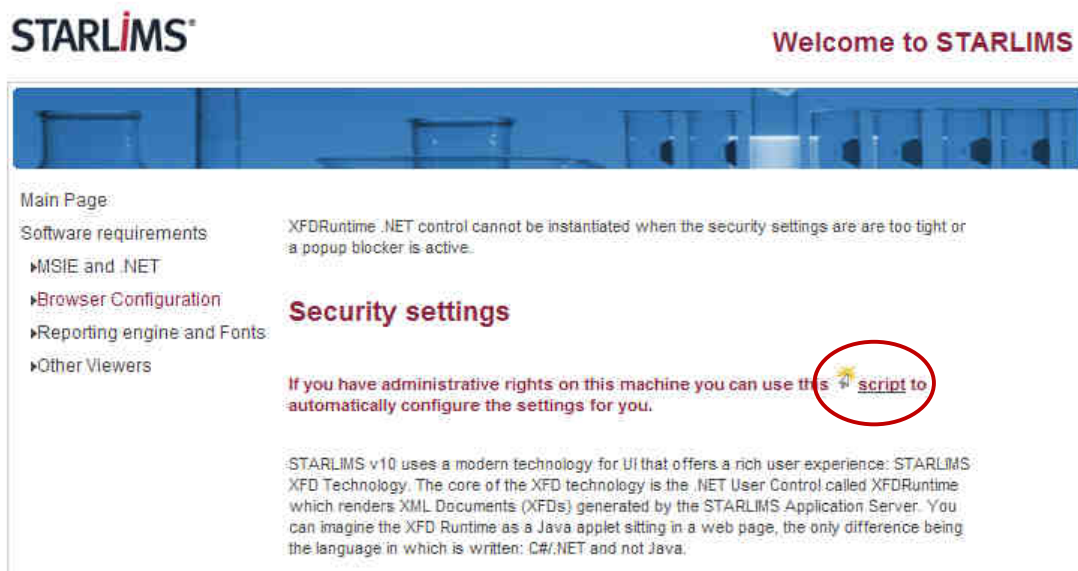
7. Seleccione la opción Other Viewers y el sistema le presentara la siguiente ventana:



Verifique que la PC tenga instalado el “Adobe Acrobat Reader” (install_reader10_enair_gtbd_aih) y el “MS Word Viewer”¹ (wordview_en_us). Si la computadora tiene Microsoft Word en cualquiera de sus versiones no hace falta instalar el Word Viewer.

Instrucciones General de Configuración
De Navegador Internet Explorer en Windows XP
10 de agosto de 2012

8. Seleccione la opción “Browser Configuration” y el sistema le mostrará la siguiente ventana:



9. Presione la palabra “script” (contenida en la instrucción “Please use the script...”, el sistema le presentará la siguiente ventana:

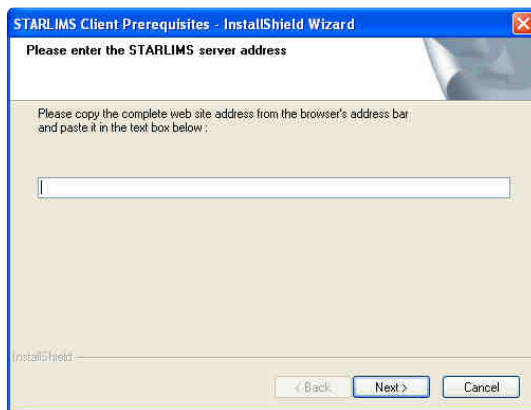


Instrucciones General de Configuración
De Navegador Internet Explorer en Windows XP
10 de agosto de 2012

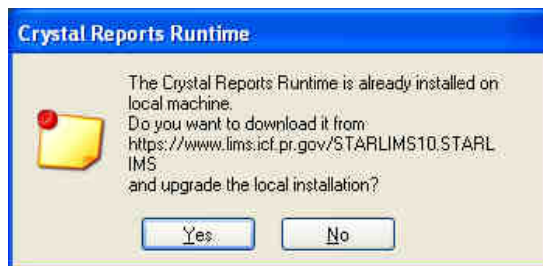
10. Presione el botón llamado “Run” y el sistema le mostrará la siguiente ventana:



11. Presione el botón “Run” y el sistema le presentará la siguiente ventana:



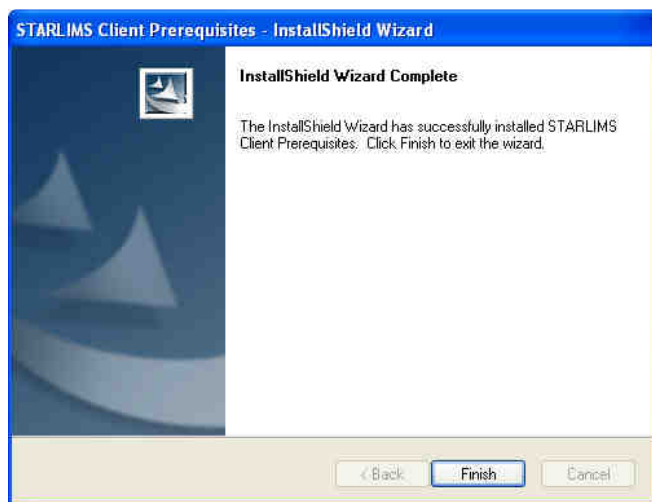
En el textbox que aparece en la ventana inserte la siguiente dirección electrónica:
<https://www.lims.icf.pr.gov/STARLIMS10.STARLIMS> y el sistema le mostrará la siguiente ventana.



12. Presione el botón “Yes” y el sistema comenzara la instalación o configuración del “Crystal Report Runtime”.

Instrucciones General de Configuración
De Navegador Internet Explorer en Windows XP
10 de agosto de 2012

13. Al terminar la instalación el sistema le presentará la siguiente ventana:



Verifique que la misma indique: "The InstallShield Wizard has successfully installed STARLIMS...." Y presione el botón "Finish".. Cierre el browser de Internet Explorer.

14. Abra nuevamente un nuevo browser de Internet Explorer y acceda la página <https://www.lims.icf.pr.gov> el sistema le presentará la siguiente ventana.



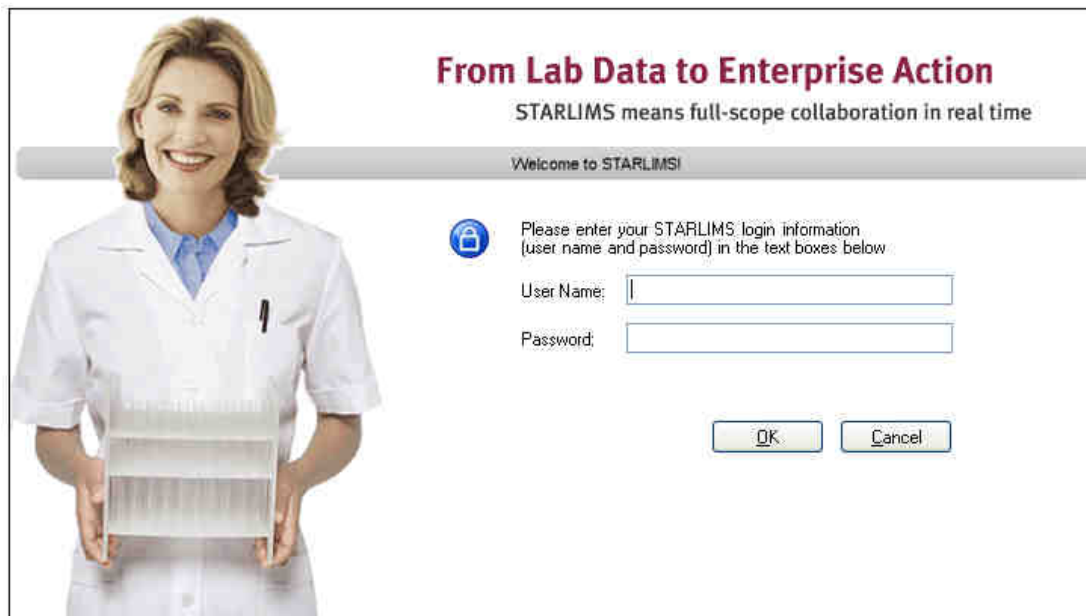
Instrucciones General de Configuración
De Navegador Internet Explorer en Windows XP
10 de agosto de 2012

15. Presione el botón User Login y el sistema le presentará la siguiente ventana:



*** La duración del proceso de instalación normalmente demora alrededor de unos cinco a diez minutos por estación. Sin embargo, dicho proceso dependerá mayormente de la velocidad de la PC y el tráfico en el Internet.

16. Una vez el sistema finalice la instalación el sistema le mostrará la siguiente ventana:



[Forgot your password?](#) [Forgot your username?](#) [New user? Sign up now.](#)

Instrucciones General de Configuración
De Navegador Internet Explorer en Windows XP
10 de agosto de 2012

17. Entre el user name y password de la cuenta de acceso que le otorgaron en el ICF. De no tenerla se incluye la hoja de solicitud de acceso la cual debe cumplimentar, obtener las firmas que se solicitan y enviarla a las siguientes direcciones: iirivera@icf.gobierno.pr o ycarrasquillo@icf.gobierno.pr. En el Instituto es la Dra. Conte, Directora Ejecutiva quien autoriza el acceso para cuentas externas al mismo. Una vez, la Directora Ejecutiva autoriza la solicitud pasa al Centro de Procesamientos Electrónicos de Información donde otorgamos los accesos y enviamos la información de la cuenta al supervisor inmediato del usuario. De necesitar información adicional o requerir apoyo técnico favor de comunicarse al centro al teléfono (787) 765-0615 X-202, 214 ó 215.

Reynaldo Villanueva
Consultor
rvillanueva@icf.gobierno.pr

Ida I. Rivera Meléndez, DBA, CGEIT
Especialista en Sistemas de Informática
Centro de Procesamientos Electrónicos de Información
Instituto de Ciencias Forenses



Tel. (787) 765-0615 X-202, 215
email : iirivera@icf.gobierno.pr